

私たちは

やすらぎのある  
ほのかな空間を

提供します。

決して「認知症」に  
なったからと言って  
あきらめないでください。

## 対象者

在宅で生活されている要支援・要介護状態  
と認定された認知症状もしくはその恐れが  
ある方。

専門医から認知症の診断を受けてない方も  
対象になる場合がありますのでまずは  
ご相談下さい。

## サービス内容

送迎・健康チェック・入浴・食事・日常生  
活上のお世話や個別プログラム等を作成し  
レクリエーション活動・生活訓練・外出レ  
クリエーション活動・季節イベント行事を  
行っています。

## 営業日および時間

- 月曜日から土曜日
- 祝日も休まず営業します。
- 8：30～17：30
- 年末年始・日曜日はお休みとなります。



## 機能訓練・生活訓練 レクリエーション活動

無理せずその人その人にあった脳トレーニングや訓練を行います。  
きっと、あなたに合ったプログラムが見つかるはず。．．．  
できる事を一緒に探しながら継続していくことが大事です。



## お問い合わせ

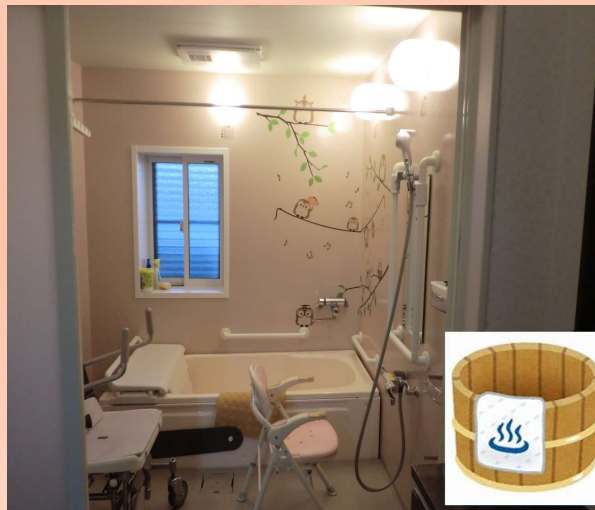
有限会社 ロード  
認知症対応型通所介護事業所  
デイハウス ほのか  
事業所番号 4 3 9 0 1 0 0 1 1 5  
〒862-0923  
熊本市中央区東京塚町5-42-1  
TEL : 096-384-7087  
FAX : 096-384-7096

## 食の喜び

季節ごとのイベントメニューにも力を入れ  
毎回、とても好評でご利用者様から  
「美味しい」「綺麗」等  
たくさんの喜びをいただいています。

## 入浴

プライバシーを考慮しお一人お一人入って  
いただけるよう個室タイプでゆっくりとお  
風呂に入ることができます。  
お風呂嫌いの方もきっと気持ちよく入れる  
かも。．．．  
認知症ケアの経験豊富なスタッフが個別的  
に対応します。  
重度の方もリフトが付いているため安心して  
入ることができます。



## リビング・ダンニング

家庭的な雰囲気ですぐに楽しく時間を過ごして下さい。

